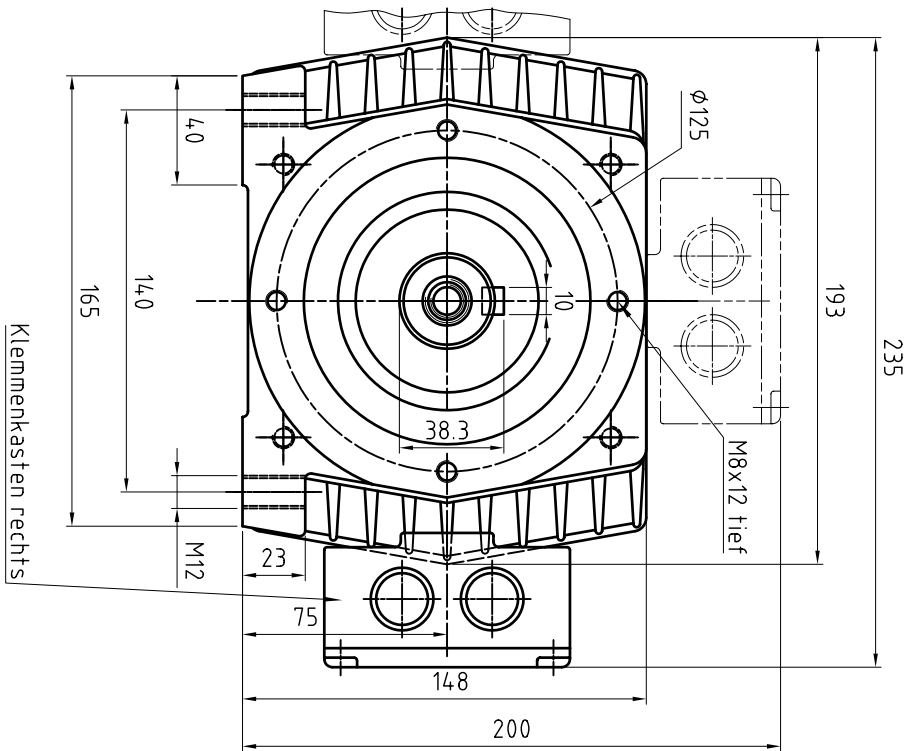
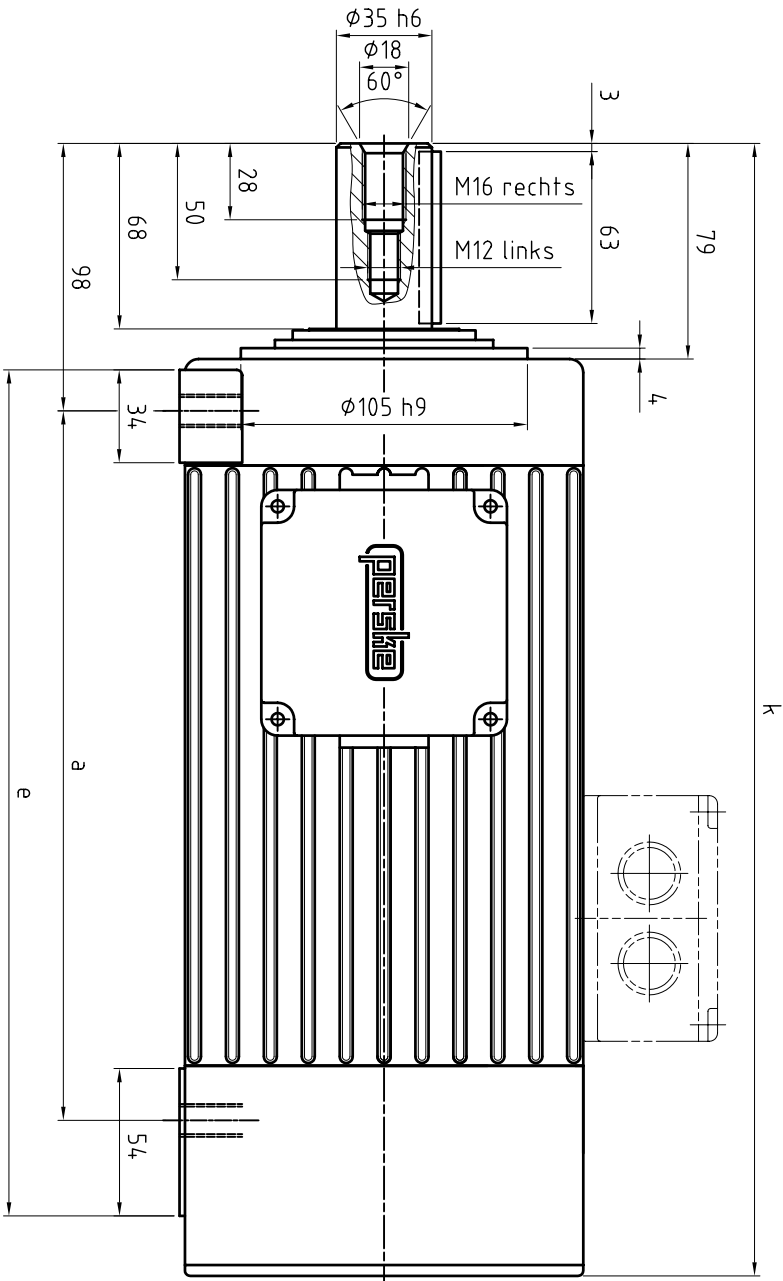


Typ	a	e	k
KCS 70	260	310	415
KCS 71	340	390	495
KCS 72	420	470	575



B	Mit Andr. und Bohr. für Schutzhaubenbefestigung entfällt	28.04.11	Fogl
A	Zeichnung in CAD übernommen	05.05.03	Fogl
Zust.	Änderungen	Datum	Name

Datum	Name
Bearb. 26.02.98	Frie.
Gepr. Maßstab	
1:2	

Flachmotor  
KCS 70

**perske**

Stückliste  
00 07 071/44  
00 07 071/44-1

**MS 652-44**

Blatt  
1/1